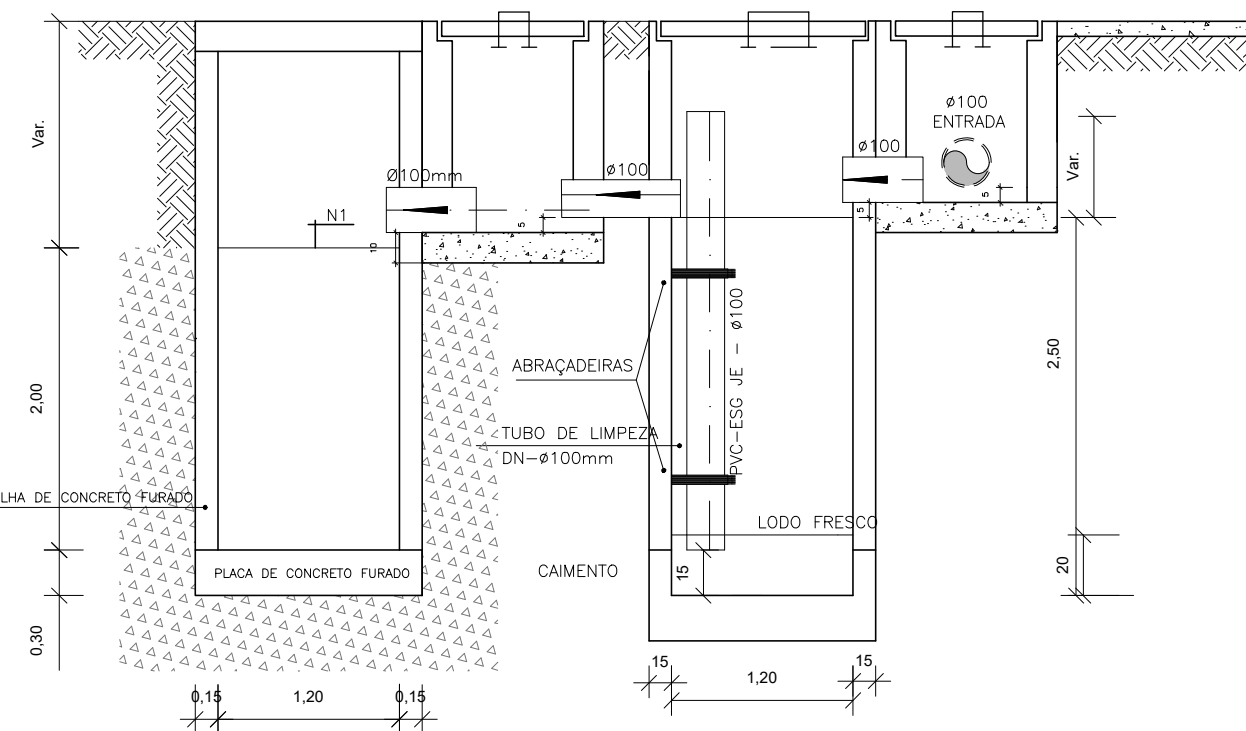
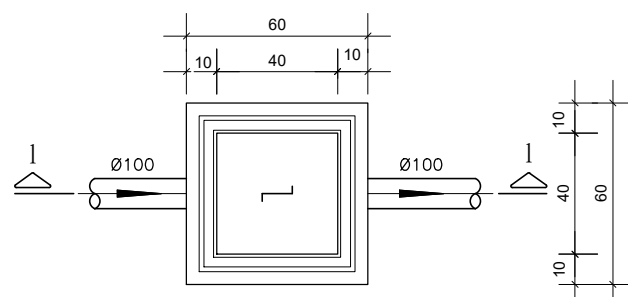


PROJETO SANITÁRIO - PLANTA BAIXA
ESCALA 1:50

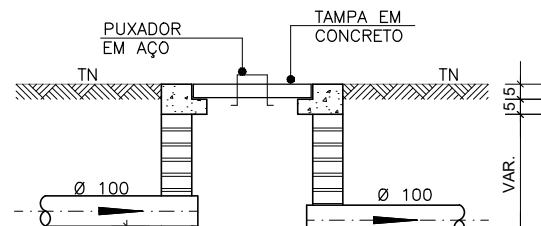


CORTE A-A - FOSSA SÉPTICA E SUMIDOURO
ESCALA 1:50

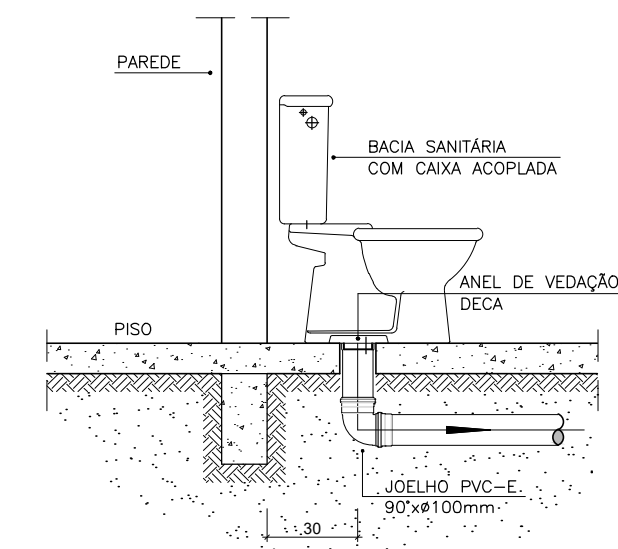
CAIXA DE INSPEÇÃO
ESCALA 1:25



PLANTA BAIXA

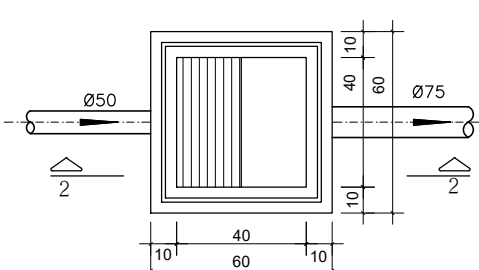


CORTE 1-1

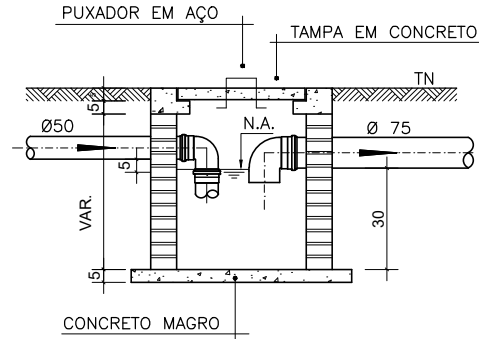


DETALHE GENÉRICO DO VASO SANITÁRIO
ESCALA 1:25

CAIXA DE GORDURA
(60x60cm)
ESCALA 1:25

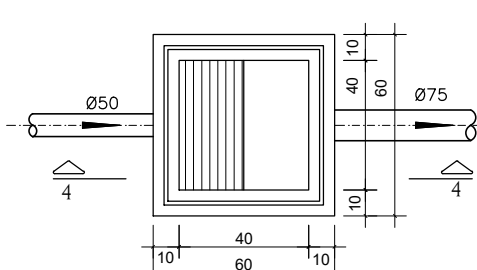


PLANTA BAIXA

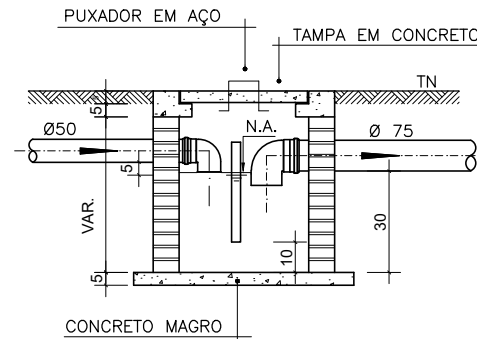


CORTE 2-2

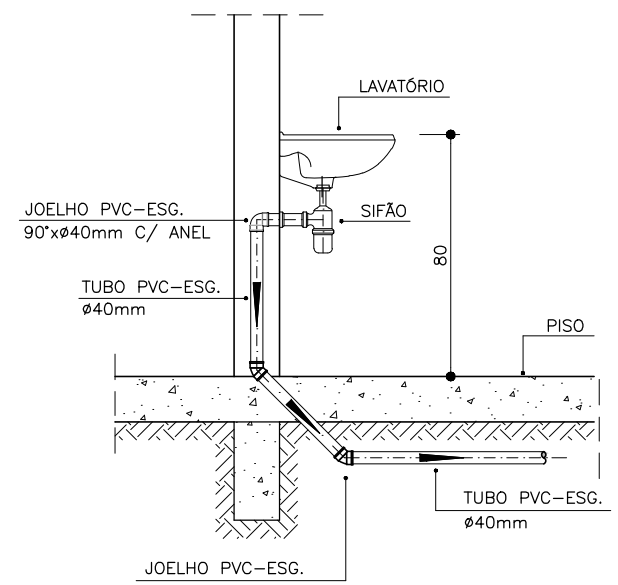
CAIXA DE ESPUMA
(60x60cm)
ESCALA 1:25



PLANTA BAIXA



CORTE 4-4



DETALHE DO LAVATÓRIO
ESCALA 1:25

NOTAS		
—Quanto a inclinação:		
—A inclinação mínima para a rede de esgoto e águas pluviais serão conforme indicada abaixo:		
Diâmetros	Esgoto	Águas pluviais
40	2,0%	—
50	2,0%	1,00%
75	2,0%	1,00%
100	1,0%	1,00%
—CAIXAS E RALOS.		

—As caixas de inspeção, gordura, e águas pluviais deverão ser confeccionadas conforme detalhe em projeto e serão em alvenaria de tijolos maciços.

— Todos os materiais deverão ser fabricados por empresas com certificação INMETRO e com os materiais também certificados de acordo com as especificações em projeto e deverão ser fabricados

—As setas indicam o sentido do fluxo nas

—Todos os diâmetros estão em milímetros exceto

—Todas as medidas de distância e altura estão em

—Todos os vasos sanitários estão locados a 30cm da parede pronta para o eixo dos mesmos, conforme

—Todas as tubulações deverão ser montadas com junta elástica nos bitolas iguais ou superior a 50mm. Já as tubulações inferiores deverão ser soldadas com adesivo plástico, com exceção da ligação do ponto de lavatório com o sifão. Neste será instalado joelho com

—Não é permitido em hipótese alguma, o uso de aquecimento para a fabricação de bolsas ou curvas devendo ser utilizadas as conexões apropriadas como: luva simples, luva de correr e curvas, etc. conforme

—Todos os materiais deverão ser fabricados por empresas com certificação INMETRO

—No projeto de cobertura (ventilação das colunas) na extremidade de cada tubo será colocada tela plástica de mosquito para evitar a entrada de resíduos sólidos.

—Todas as vezes que a tubulação de PVC-ESGOTO for colocada em paredes ou revestimentos com alvenaria deverá ser envolvida com tela de arame.

—A vedação da bacia sanitária deverá ser feita com anel deca ou similar, conforme indicado no projeto.

—INSTRUÇÕES DE MONTAGEM:

—JUNTAS SOLDADAS:

A— Limpar com estopa branca a ponta e bolsa a serem unidas.

B— Lixar a ponta e a bolsa com lixa N°100 até eliminar o brilho superficial.

C— Limpar a ponta e a bolsa com uma estopa branca embebida em solução limpadora.

D— Aplicar adesivo tigre na bolsa e na ponta a serem unidas procedendo a montagem imediata.

—JUNTA ELÁSTICA COM ANEL DE BORRACHA:

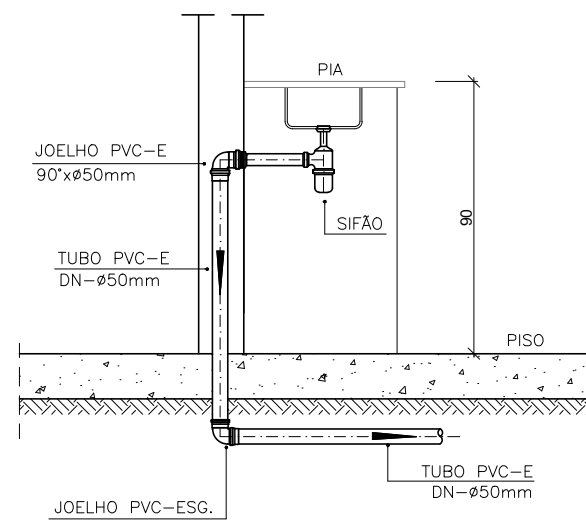
A— Limpar com estopa branca a ponta e bolsa a serem unidas.

B— Introduzir o anel de borracha no alojamento (virola) apropriado existente na bolsa.

C— Marcar a profundidade da bolsa na ponta do tubo. Essa marcação servirá como referência para se constatar a penetração da ponta no interior da bolsa.

D— Aplicar pasta lubrificante na parte visível do anel (já colocado na bolsa). Repetir essa mesma operação na ponta do tubo. Não utilizar graxas ou óleos como lubrificantes.

E— Proceder a montagem introduzindo a ponta no tubo até o fundo da bolsa tendo com referência a marca previamente feita no tubo. Recuar a ponta para fora da bolsa aproximadamente 5mm, isso possibilitará que a junta observe os movimentos da tubulação devido a expansão térmica.



DETALHE DA PIA
ESCALA 1:25

LEGENDA

CI	Caixa de Inspeção — 60x60cmxVar
CG	Caixa de Gordura — 60x60cmxVar
CE	Caixa de Espuma — 60x60cmxVar
RL	Ralo Seco 100x100x50mm
RS	Ralo Sifonado 100x100x50mm
RH	Ralo hemisférico (tipo abacaxi) 100x100mm
CS	Caixa Sifonada 100x100x50mm
CAP	Caixa de Águas Pluviais
AP	Tubo de Queda — Águas Pluviais
CV	Coluna de Ventilação
DN—Ø	Diâmetro Nominal da Peça
i	Inclinação Mínima
T.N.	Terreno Natural
→	Sentido do Fluxo
→→	Bucha de Redução
→→→	Prumada que Sobee
→→→	Prumada que Desce
→→→	Nomenclatura da Coluna
→→→	Numeração da Coluna
→→→	Diâmetro da Tubulação
→→→	Nível da Geratriz Inferior das Tubulações
—	Canalização de Esgoto — PVC Esg — Série N
—	Canalização de Ventilação — PVC Esg — Série N
—	Canalização de Águas pluviais — PVC Água Pluvial—Série R

OBS

ATENÇÃO:
Exemplo de projeto Hidrosanitário para edificações do Novo PAC FHNIS Sub50 - Portaria 1416 / 2023.
Uso facultado, desde que revisado por responsável técnico, com a devida emissão de ART/RRT/TRT, e adequado às particularidades de cada obra.

GOVERNO MUNICIPAL GESTÃO 2025 - 2028 DIVISÃO DE PLANEJAMENTO E PROJETOS

Empreendimento: FNHIS		
Endereço da Obra: PROJETO HIDROSSANITÁRIO		
Prancha: Po1	Título das plantas: PROJETO HIDROSSANITÁRIO - ESGOTO - PLANTA BAIXA E DETALHES	Chefe Executivo Municipal: ÁLVARO DENIS SCOLARO PREFEITO MUNICIPAL
Extensão: 01	Área: 53,86m²	Autor do projeto:
Revisão—Data: Set/2025	Escala: INDICADA	LUCAS KIYOSHI YAMAZAKI CREA-PR 81408/D