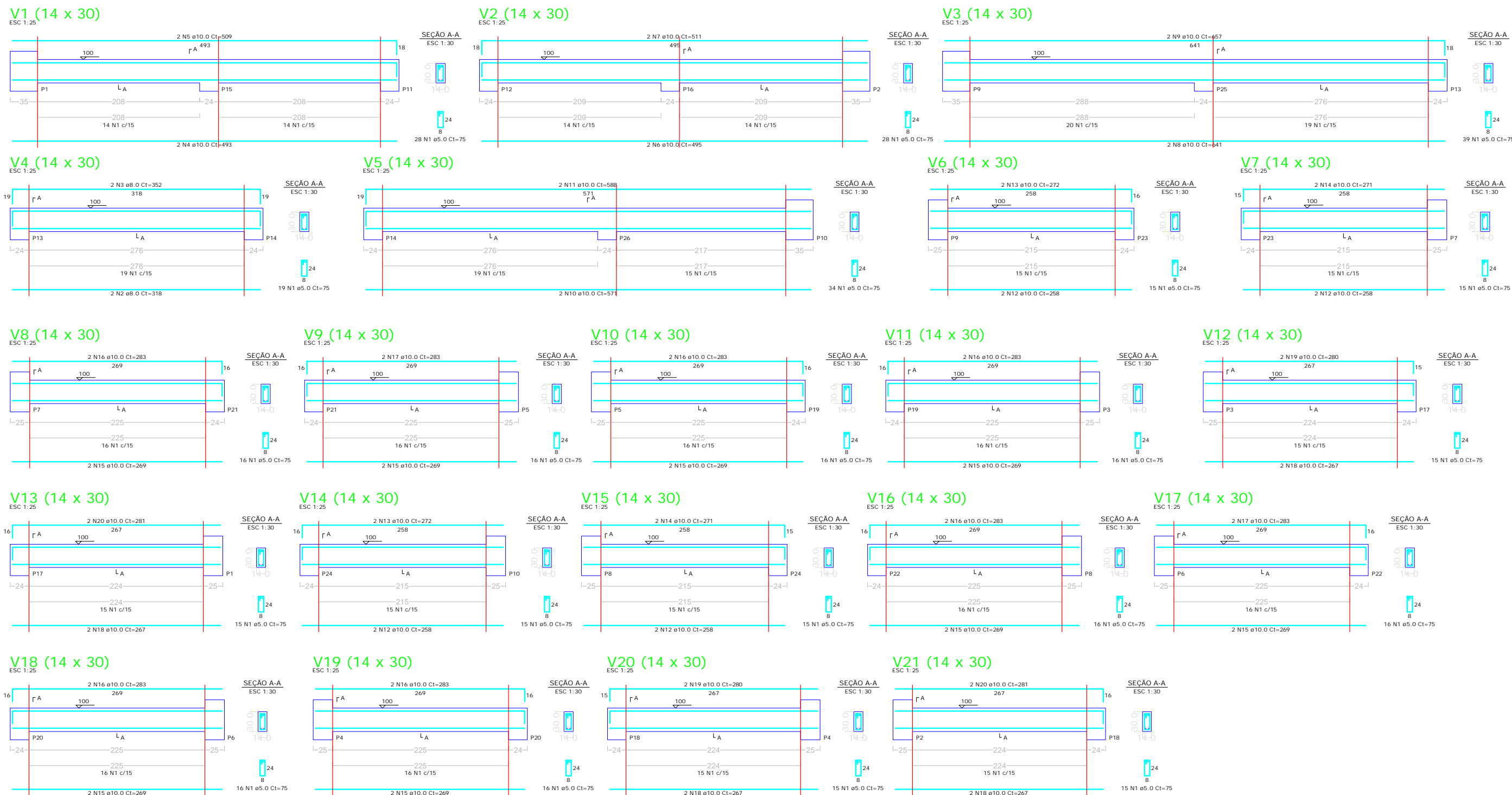
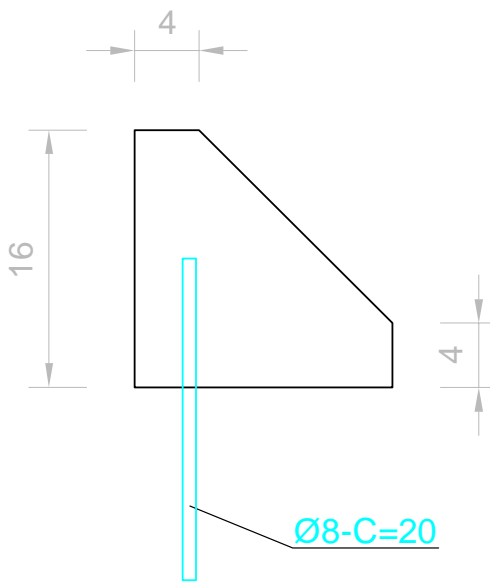
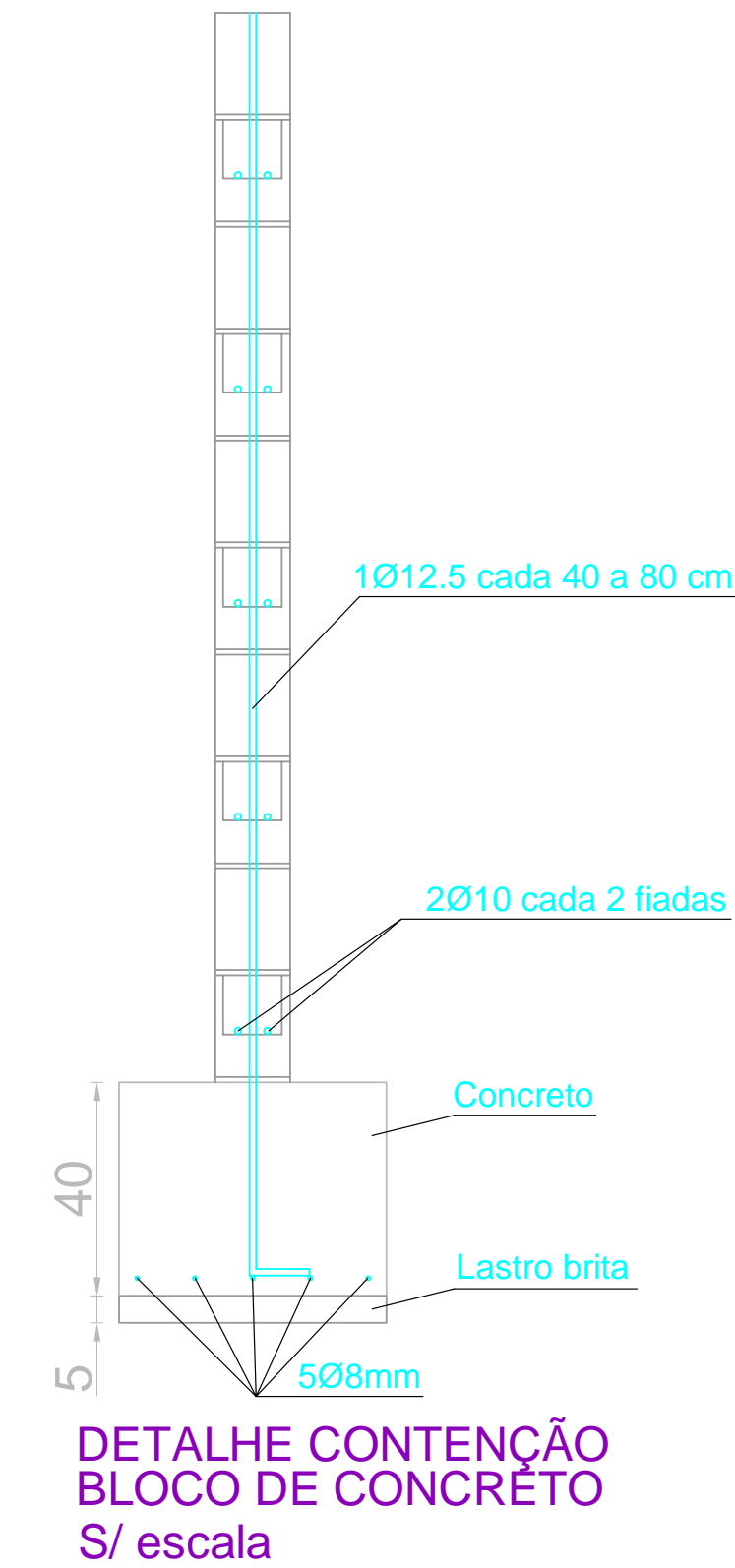


Forma do pavimento Mureta
escala 1:50



RELAÇÃO DO AÇO					
V1	V2	V3			
V4	V5	V6			
V7	V8	V9			
V10	V11	V12			
V13	V14	V15			
V16	V17	V18			
V19	V20	V21			
AÇO	N	DIAM (mm)	QUANT	C.UNIT (cm)	C.TOTAL (cm)
CA60	1	5.0	396	75	29700
CA50	2	8.0	2	318	636
	3	8.0	2	352	704
	4	10.0	2	493	986
	5	10.0	2	509	1018
	6	10.0	2	495	990
	7	10.0	2	511	1022
	8	10.0	2	641	1282
	9	10.0	2	657	1314
	10	10.0	2	571	1142
	11	10.0	2	588	1176
	12	10.0	8	258	2064
	13	10.0	4	272	1088
	14	10.0	4	271	1084
	15	10.0	16	269	4304
	16	10.0	12	283	3396
	17	10.0	4	283	1132
	18	10.0	8	267	2136
	19	10.0	4	280	1120
	20	10.0	4	281	1124

RESUMO DO AÇO			
AÇO	DIAM (mm)	C.TOTAL (m)	PESO + 10% (kg)
CA50	8.0	13.4	5.8
CA60	10.0	263.8	178.9
CA60	5.0	297	50.4
PESO TOTAL (kg)			
CA50	184.7		
CA60	50.4		

Volume de concreto (C-25) = 2.89 m³
Área de forma = 50.98 m²

NOTA:
TODAS AS DIMENSÕES E NÍVEIS SÃO DADAS EM mm.



MUNICÍPIO DE CHOPINZINHO
GESTÃO 2021 - 2024
DIVISÃO DE PLANEJAMENTO E PROJETOS

Especificação: PROJETO ESTRUTURAL	Escala: Indicada
Tipo da Obra: Ampliação de abrigo.	Data: Abr./ 24
Local da Obra: Aterro Sanitário Municipal	Desenho: Christiano
Proprietário: Prefeitura Municipal de Chopinzinho	Área de Obra: 300,00 m²
Chefe Executivo Municipal: EDSON LUIZ CENCI PREFEITO MUNICIPAL	Resp. Técnico: CHRISTIANO DOSSA SILVESTRI CREA 100984-D/PR
	Prancha: E03

Documento assinado eletronicamente por:
christiano.silvestri (28/11/2024 10:10:57)

Nome/controlado do arquivo:
2024112810105770.pdf

Aponte a sua câmera e verifique a autenticidade:



<https://dss.paranacidade.org.br/validaAssinatura.htm?controle=2024112810105770>