

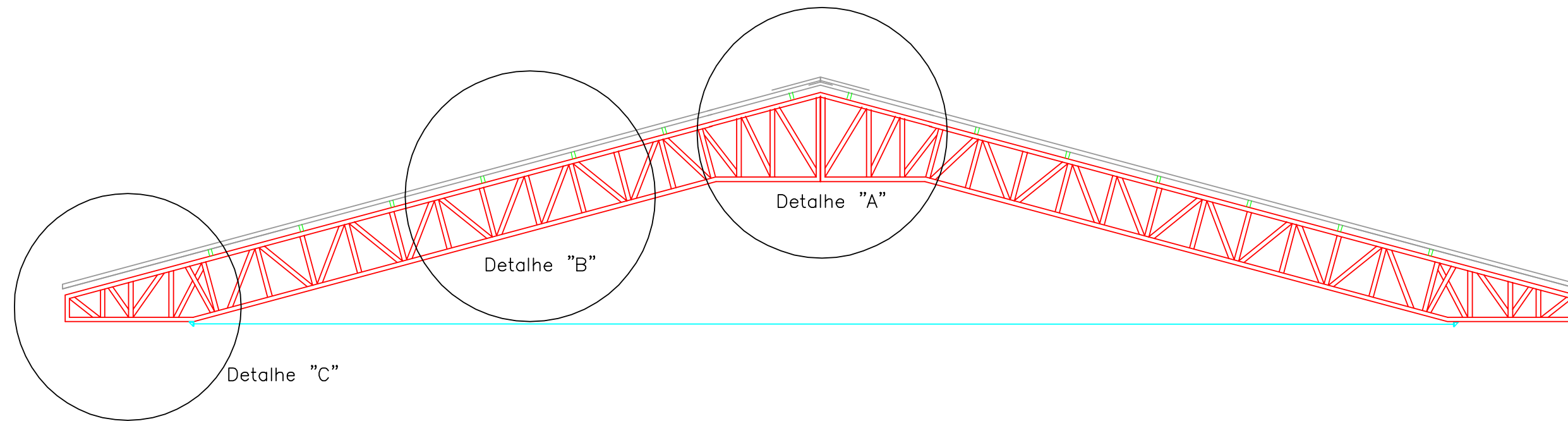
PLANTA COBERTURA METÁLICA  
Escala: 1/50

Terça

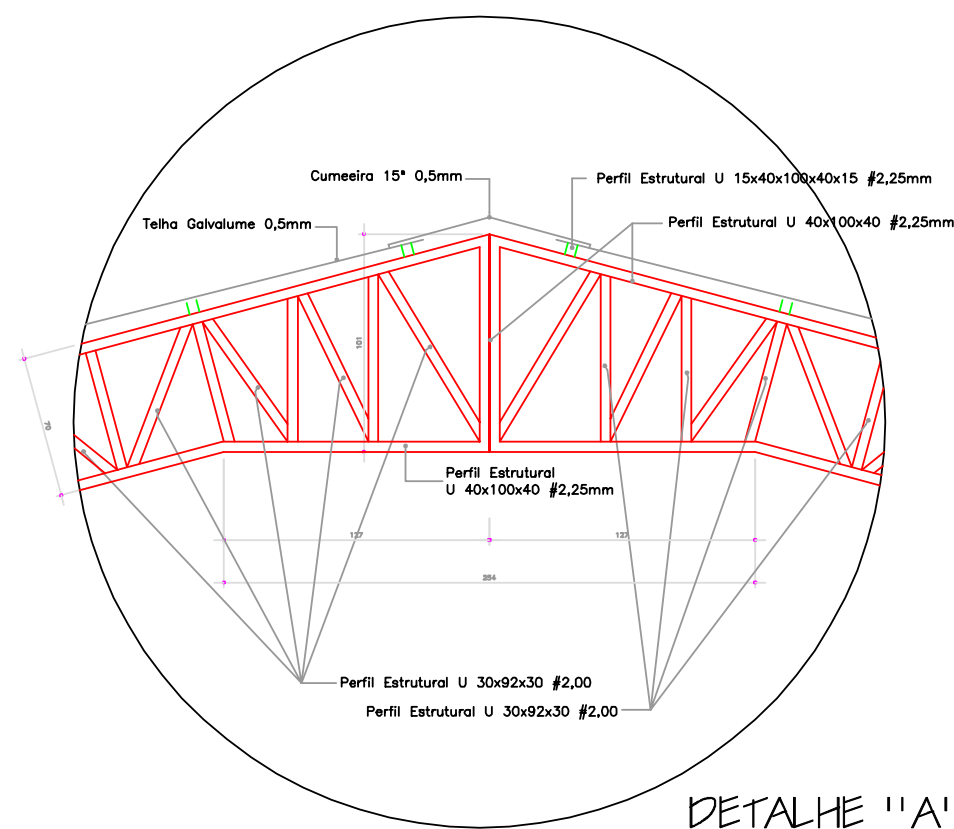
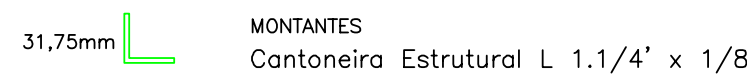
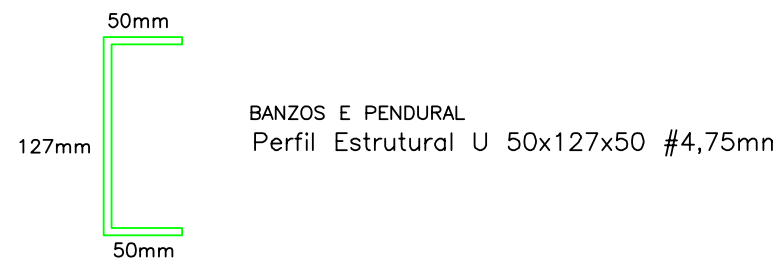
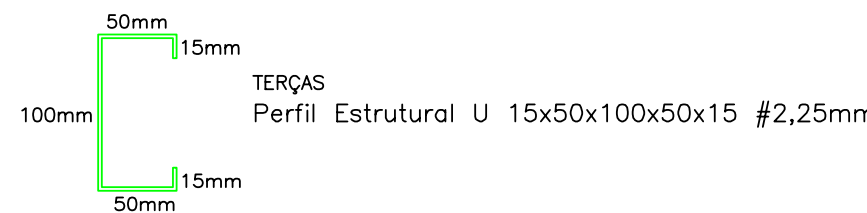
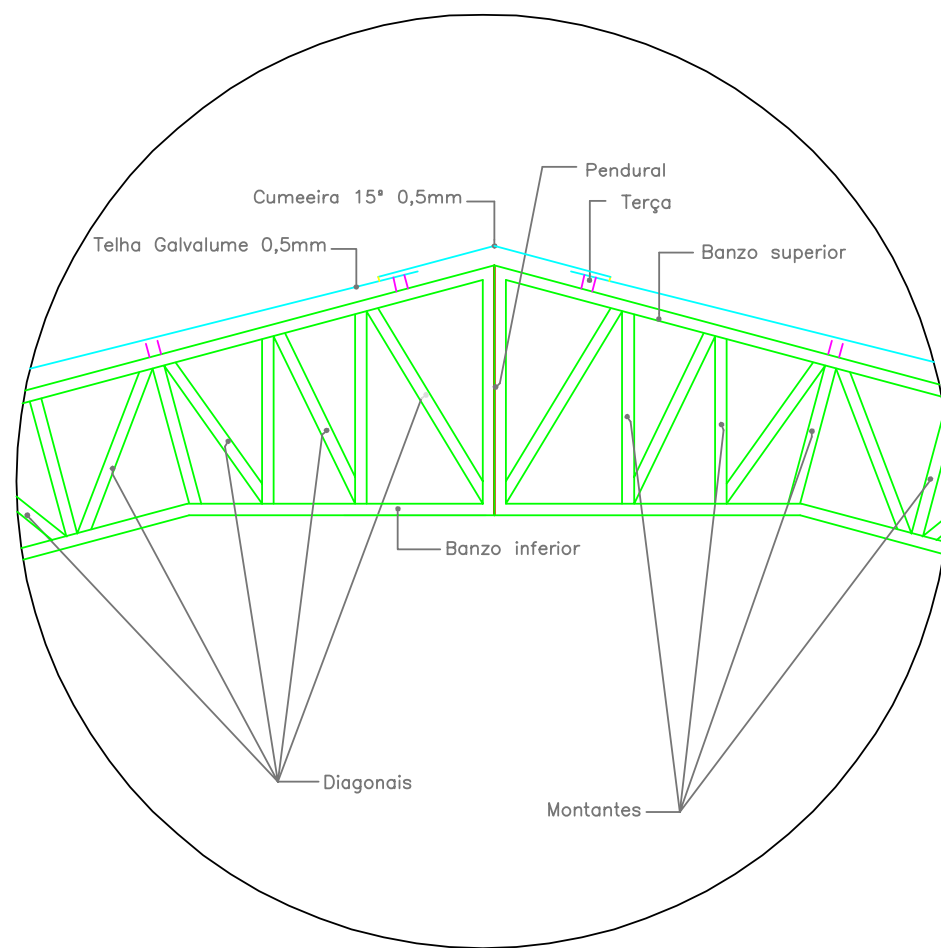
Contraventamento

Tesoura  
Metálica

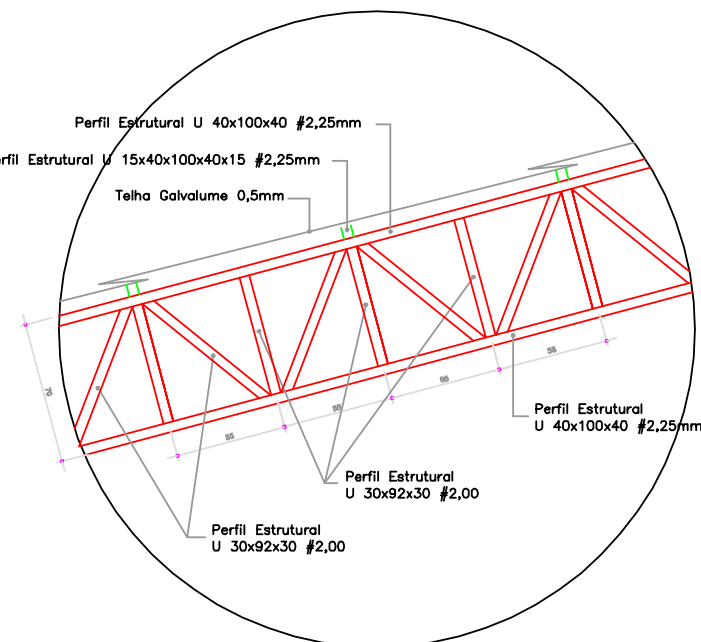
Pilar



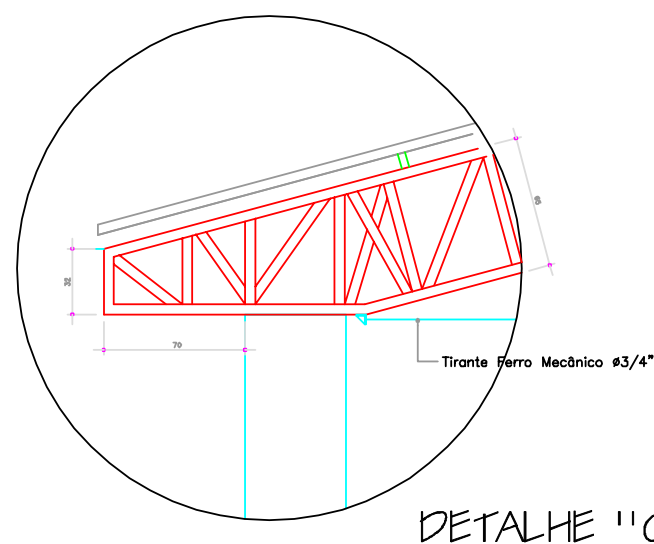
CORTE AA  
Escala: 1/50



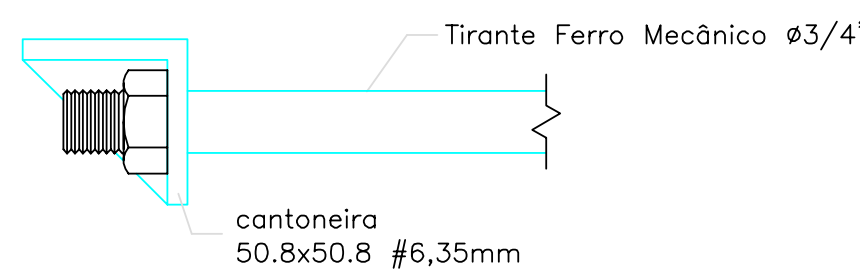
DETALHE "A"  
5/ escala



DETALHE "B"  
5/ escala



DETALHE "C"  
5/ escala



Detalhe Tirante  
5/ escala

NOTA:  
TODAS AS DIMENSÕES E NÍVEIS SÃO DADAS EM mm.

 <b>MUNICÍPIO DE CHOPINZINHO</b> <b>GESTÃO 2021 - 2024</b> <b>DIVISÃO DE PLANEJAMENTO E PROJETOS</b>		
Especificação: <b>PROJETO ESTRUTURAL</b>	Escala: Indicada	
Tipo da Obra: <b>Ampliação de abrigo.</b>	Data: Abr./ 24	
Local da Obra: <b>Aterro Sanitário Municipal</b>	Desenho: Christiano	
Proprietário: <b>Prefeitura Municipal de Chopinzinho</b>	Área da Obra: 300,00 m²	
Chefe Executivo Municipal: EDSON LUIZ CENCI PREFEITO MUNICIPAL	Resp. Técnico: CHRISTIANO DOSSA SILVESTRI CREA 100984-D/PR	Pranchas: E04 04

Documento assinado eletronicamente por:  
**christiano.silvestri (28/11/2024 10:11:03)**

Nome/controle do arquivo:  
**2024112810110396.pdf**

*Aponte a sua câmera e verifique a autenticidade:*



<https://dss.paranacidade.org.br/validaAssinatura.htm?controle=2024112810110396>