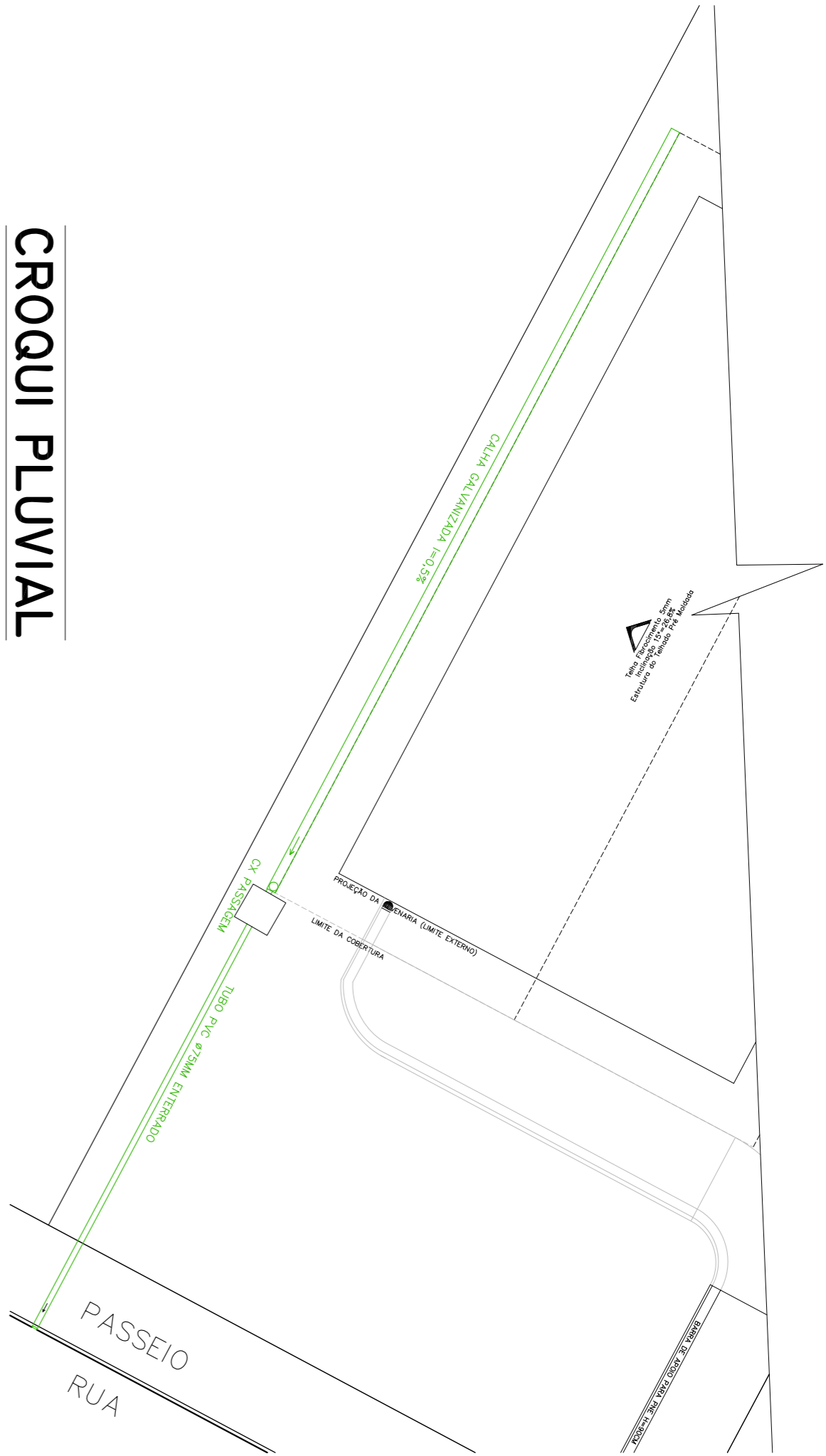
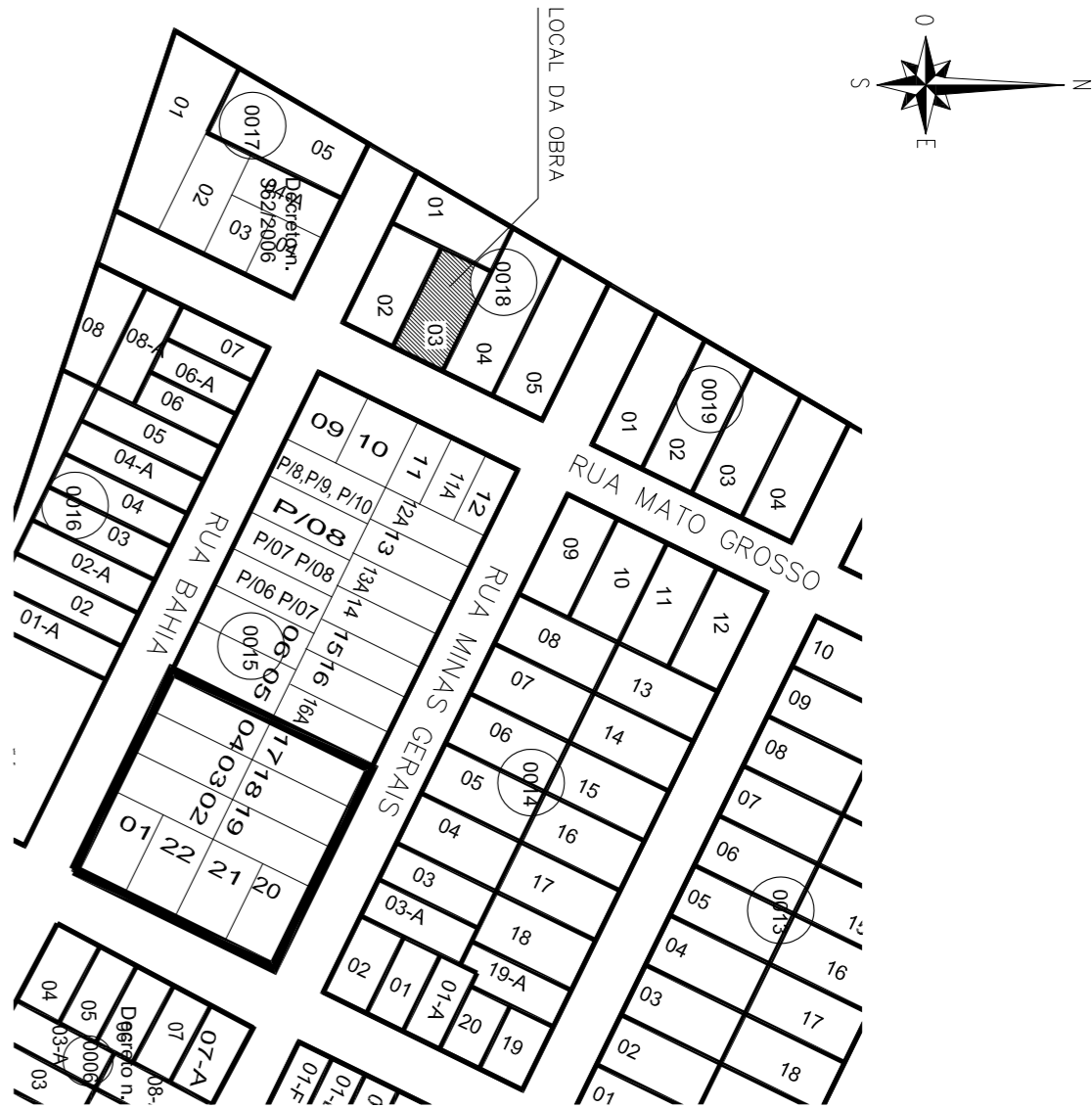


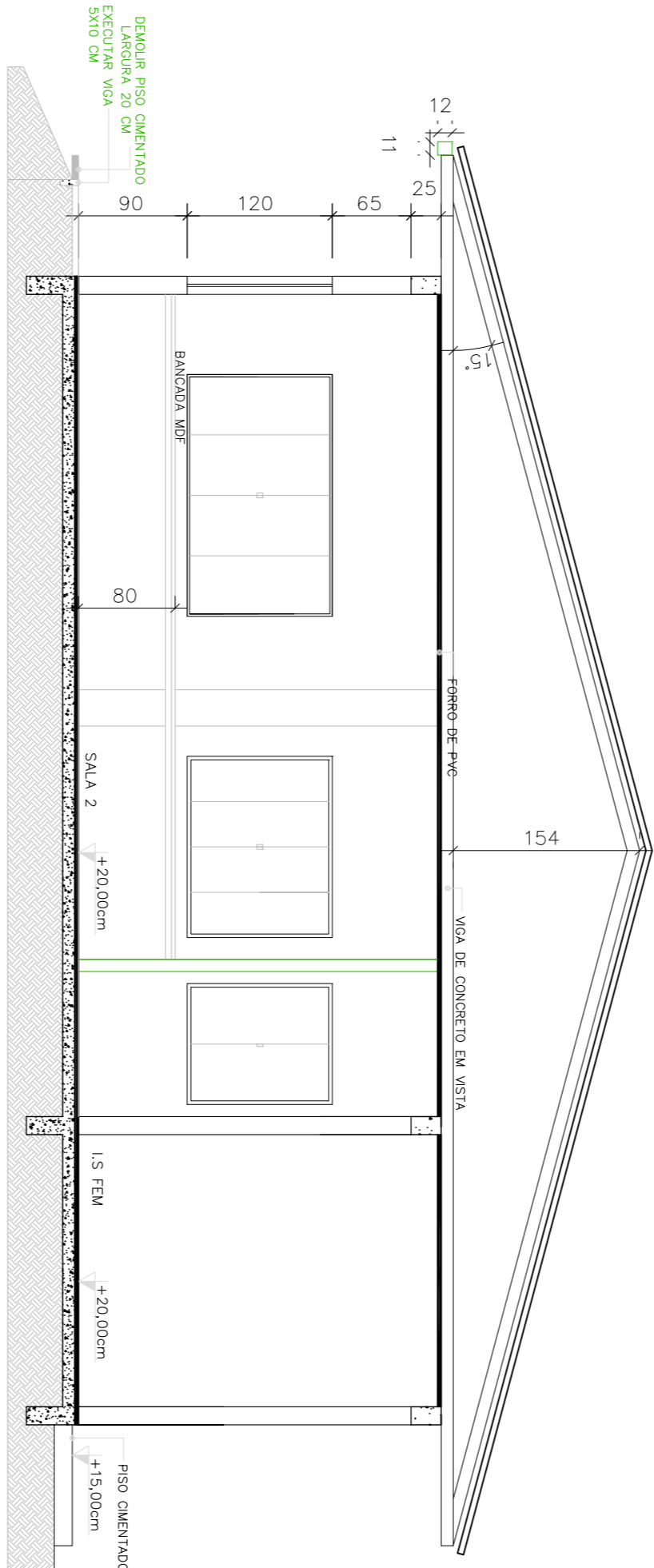
## CROQUI PLUVIAL SEM ESCALA



## SITUAÇÃO SEM ESCALA



## CORTE AA ESCALA: 1/50

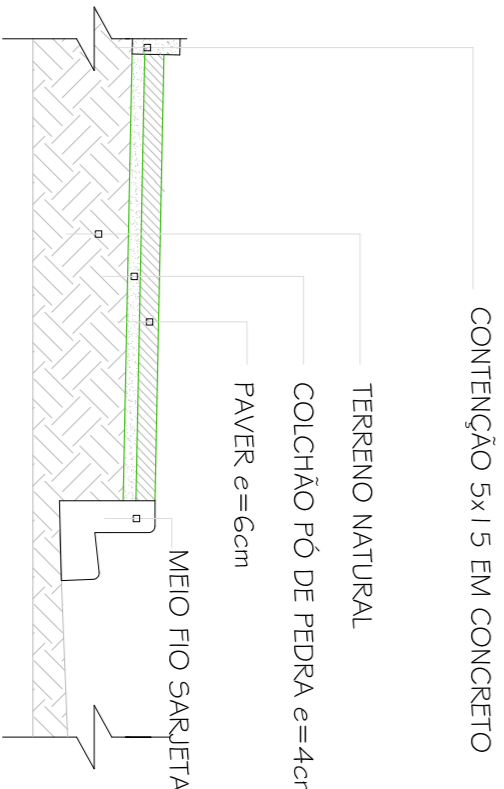


### ESTATÍSTICA

LOTE Nº 05  
QUADRA Nº 18  
LOTEAMENTO "MENINO PELO"  
PARSO CRISTO REI  
CHOPINZINHO - PARANÁ

ÁREA DO LOTE: 450,00m<sup>2</sup>  
ÁREA TOTAL À CONSTRUIR: 154,85m<sup>2</sup>  
TAXA OCUPAÇÃO: 34,41%  
CDEF. APROVEITAMENTO: 0,3441

## CORTE GENÉRICO DO PAVIMENTO SEM ESCALA



## PLANTA BAIXA ESCALA: 1/50

<div><div><div><div><div><div><span></span></div><div><b>MUNICÍPIO DE CHOPINZINHO</b></div></div></div><div><div><div><span></span></div><div><b>GESTÃO 2017–2020</b></div></div><div><div><span></span></div><div><b>DIVISÃO DE PLANEJAMENTO E PROJETOS</b></div></div></div></div></div></div>			
Empreendimento: <b>REFORMA E MELHORIAS NO CENTRO DE CONVIVÊNCIA PARA CRIANÇA E ADOLESCENTE</b>			
Endereço do Obra: <b>RUA MATO GROSSO, 0018, LOTE 03, CRISTO REI</b>			
Prontidão:	Título das plantas: — Corte AA — Planta Baixa — Situação		
Escala: Indicado	Especificação: <b>ARQUITETÔNICO</b>		
	Área : 154,85 m <sup>2</sup>		
Elaboração do Projeto Arquitetônico: <b>RONALDO MOTTO MARTINS</b>		Responsável Técnico: <b>ALVARO DENIS CENI SCOLARO</b> Prelúdio Municipal	
Arquivo: fev/2019		Versão: PRIMEIRA	